

Diebstahl „Beschmutzertrick“

Berlin-Flughafen. Einer Dame wurde auf dem Flughafen in Berlin eine komplette Umhängetasche gestohlen. Darin befanden sich auch die unten abgebildeten Schmuckstücke.

Die Dame betrat mit ihrem Mann den Fahrstuhl zur Lounge im Flughafen. Kurz vor dem Schließen der Fahrstuhltür stürmt noch ein gut gekleideter junger Mann den Fahrstuhl. Kurz vor Erreichen der Etage weist der junge Mann die Dame darauf hin, dass auf dem Ärmel ihrer Jacke ein Ketchupfleck wäre. Der junge Mann ist sogar beim Abreiben des Ärmels behilflich und findet auch noch einen weiteren Fleck auf dem Rücken. Beim Verlassen des Fahrstuhls bemerkt die Dame, dass ihre Umhängetasche fehlt. Von dem jungen Mann fehlt ebenfalls jede Spur.

**Wo wurden die unten abgebildeten Schmuckstücke ggf. zum Kauf angeboten?
Informieren Sie bitte sofort den Internationalen Juwelier-Warndienst unter: +49-(0)2306-379110!**

Vor dem Ankauf wird gewarnt!

Stehlgut:



Breiter Goldring (Goldgehalt 750) mit rotem Halbedelstein, Durchmesser an der breitesten Stelle 1,5 cm; Cabouchon-Schliff

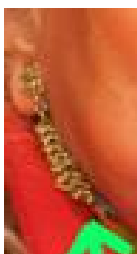


Goldkette (Goldgehalt 750); Kette an der breitesten Stelle gut 3 cm breit - nach hinten verjüngend. Sonderanfertigung der Kette wie auch der abgebildeten Ohrringe (Bild 4) und Brosche (Bild 6)



Dreireihige Zuchtperlenkette mit Zierschließe aus einem ovalen, ca. 2 cm langen hellen Opal-Cabouchon mit kleinen Brillanten rundherum. Besonderes Kennzeichen: Die Perlen vor der Schließe sind auf beiden Seiten etwas abgenutzt.

←
Lange Zuchtperlenkette (ca. 90 cm). An einer Stelle hängt ein kleines Stück von dem Reihfaden raus.



Goldene Ohrringe (Goldgehalt 750). Sonderanfertigung (siehe 2. Foto). Hängender Teil des Ohrrings ca. 4,5 cm lang.



Goldring (Goldgehalt 750). Ring mit einem Saphir ca. 1 Karat und einem Brillant (ebenfalls ca. 1 Karat), beide Steine von hoher Qualität

Goldring (Goldgehalt 750) ca. 0,5 cm breit; besetzt mit einem Saphir, Cabouchon-Schliff und rechts und links je einem Brillant (ca. ¼ Karat). In der gleichen Ausfertigung ein Ring mit Rubin und ein Ring mit Smaragd (ohne Abbildung)



Goldbrosche. Gehört zu dem Set lange Ohrringe und Kette



Goldbrosche (Goldgehalt 750), (vgl. Abbildung 6)

Ohne Abbildung

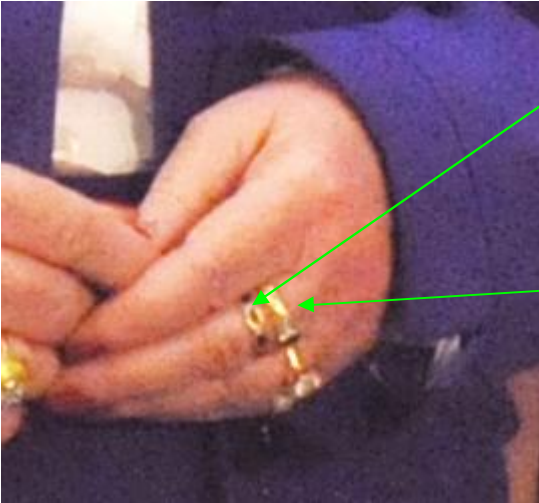
Breiter Goldring (Goldgehalt 750) mit dunkelgrünem Halbedelstein – Turmalin – Durchmesser an der breitesten Stelle 1,5 cm; Cabouchon-Schliff



Massive Königskette (Goldgehalt 750), ca. 90 cm lang, Stärke ca. 5mm



Deutlichere Abbildung: Goldring (Goldgehalt 750) mit einem Saphir und einem Brillanten (je 1 Karat); hochwertige Qualität der Steine



- Goldring (Goldgehalt 750) mit 3 kleinen Saphiren, je. ca. ¼ Karat

- Goldring (Goldgehalt 750) mit 1 Saphir, ca. ½ Karat



Manschettenknöpfe (Goldgehalt 750), weiß Perlmutter, in der Mitte je 1 Saphir Cabouchon (je 1 Karat)